

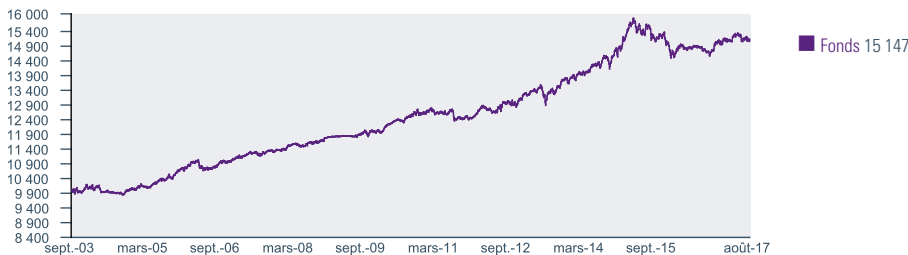
# SEYOND MULTI ASSET CONSERVATIVE GROWTH FUND

AOÛT 2017

## POLITIQUE D'INVESTISSEMENT

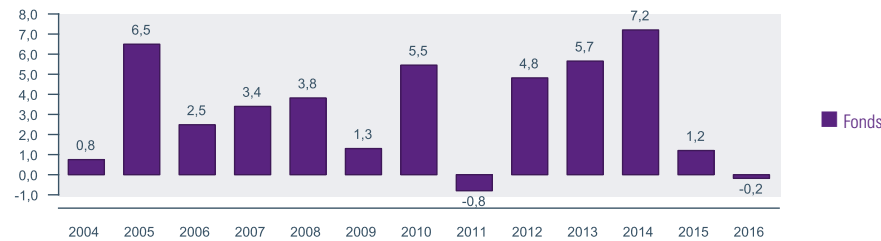
- Offre une exposition à de multiples classes d'actifs internationales via une approche dynamique et flexible de la construction de portefeuilles.
- Vise à obtenir une performance absolue régulière dans le cadre d'un budget de risque prédéfini.
- Investit principalement dans des instruments transparents et liquides.
- Implémente une combinaison originale d'analyse systématique et discrétionnaire afin de s'adapter à différents scénarios de marché.
- Met en oeuvre une allocation d'actifs pure sans sélection de titres.
- Compartiment bénéficiant d'un excellent historique de performance sur 10 ans reposant sur une équipe expérimentée et stable.

## CROISSANCE DE 10 000 (EUR)



La performance indiquée pour le fonds avant son lancement, pour la période du 16/09/2003 au 03/10/2013, est issue de la performance historique du Seeyond Flexible MT, FCP de droit français, enregistré auprès de l'Autorité des marchés financiers et géré par la même société de gestion selon un processus d'investissement identique. Cette performance a été ajustée afin de refléter aux mieux les différents frais applicables au fond

## PERFORMANCE ANNUELLE %



PERFORMANCE	Fonds %
1 mois	0,03
3 mois	-0,83
Début année	1,03
1 an	1,90
3 ans	4,56
5 ans	17,00
10 ans	34,84
Depuis la création	51,47

INDICATEURS DE RISQUE	1 an	3 ans	5 ans
Ratio de Sharpe du fonds	0,77	0,42	0,82
Volatilité du fonds	2,90	4,05	3,95

PERFORMANCE ANNUALISÉE (fin de mois)	Fonds %
3 ans	1,50
5 ans	3,19
10 ans	3,03
Depuis la création	3,03

Les chiffres des performances citées ont trait aux années écoulées. Les performances passées ne sont pas un indicateur fiable des performances futures. Certaines performances plus récentes peuvent ressortir inférieures ou supérieures. La valeur du capital et les rendements évoluant au fil du temps (notamment du fait des fluctuations de change), le prix de rachat des actions sera supérieur ou inférieur à leur prix initial. Les performances indiquées sont nettes de toutes charges imputées aux fonds mais n'incluent pas les incidences des commissions de vente, de la fiscalité ou des commissions d'agent payeur, et supposent un réinvestissement des dividendes le cas échéant. Si ces commissions avaient été prises en compte, les rendements auraient été inférieurs. La performance d'autres classes d'actions sera supérieure ou inférieure en fonction des écarts entre les commissions et les frais d'entrée. Pendant les périodes où certaines classes d'actions ne sont pas souscrites ou pas encore créées (les « classes d'actions inactives »), la performance est calculée en utilisant la performance réelle d'une classe d'actions active du fonds jugée par la société de gestion comme possédant les caractéristiques les plus proches de la classe d'actions inactive concernée, en l'ajustant en fonction des écarts entre les TER (ratios des frais totaux), puis en convertissant le cas échéant la valeur d'inventaire nette de la classe d'actions active dans la devise de cotation de la classe d'actions inactive. La performance ainsi présentée pour la classe d'actions inactive est le résultat d'un calcul indicatif. Veuillez lire les notes complémentaires fournies aux pages 4 et 5 du présent document pour prendre connaissance d'informations importantes.

## CLASSE D' ACTIONS: I (EUR)

### SPÉCIFICITÉS DU FONDS

Objectif d'investissement

Surperformer de plus de 3,6 % l'EONIA quotidien capitalisé sur sa période d'investissement minimum recommandée de 3 ans.

Rating Morningstar <sup>TM</sup>

★★★ | 31/07/2017

Catégorie Morningstar <sup>TM</sup>

EUR Moderate Allocation-Global

### CARACTÉRISTIQUES DU FONDS

Forme juridique :	SICAV à compartiment
Création de la classe d'actions	03/10/2013
Fréquence de valorisation :	Quotidienne
Dépositaire :	CACEIS BANK, LUXEMBOURG BRANCH
Devise	EUR
Heure limite de centralisation (auprès de Caceis Bank)	13h30 J
Actif net	EURm 261,0
Horizon d'investissement recommandé	> 3 ans
Type d'investisseur	Institutionnel

### CLASSES D' ACTIONS DISPONIBLES

Classe d'actions	ISIN	Bloomberg
I/A (EUR)	LU0935228261	SGFSIAE LX

### PROFIL DE RISQUE

Risque plus faible Risque plus élevé  
Rendement généralement inférieur Rendement généralement supérieur



Le compartiment se classe dans la 3e catégorie de l'indicateur synthétique de risque et de rendement, qui repose sur des données historiques. En raison de sa politique d'investissement, le compartiment est exposé principalement aux risques suivants :

- Risque de perte en capital
- Risque actions
- Risque de gestion discrétionnaire

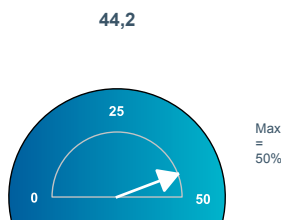
Veuillez lire la page 4 pour de plus amples renseignements sur les risques.

# Seeyond Multi Asset Conservative Growth Fund

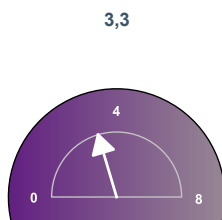
## ANALYSE DU PORTEFEUILLE AU 31/08/2017

STRUCTURE DES INVESTISSEMENTS	% EXPOSITION NETTE	% EN INVESTISSEMENT	% EN COUVERTURE / EXPOSITION
Actions	44,2	2,8	41,4
Obligations	54,5	34,4	20,2
Autres	0,3	0,3	0,0
Monétaire/Trésorerie	0,9	62,5	-61,6
Total	100,00	100,0	0,00

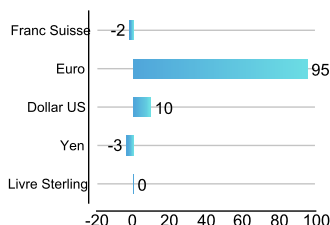
### Exposition actions %



### Exposition taux en sensibilité

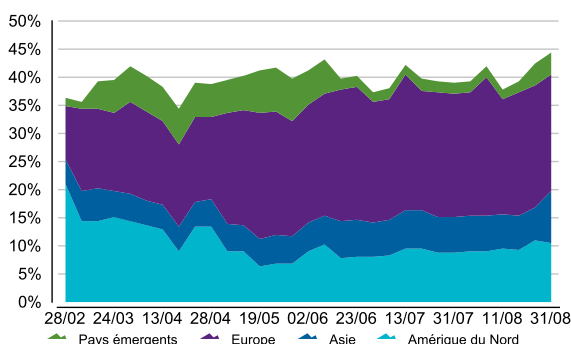


### Exposition par devise %



## EXPOSITION AUX MARCHÉS ACTIONS PAR ZONE GÉOGRAPHIQUE \*

### EVOLUTION SUR 6 MOIS



\*en % de l'actif net

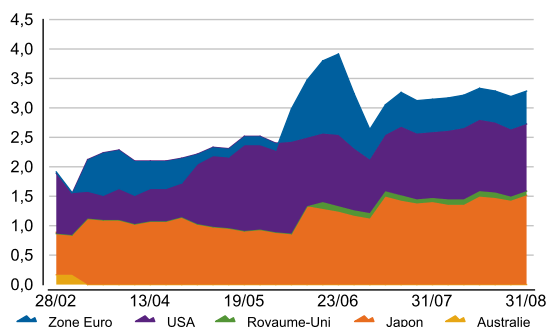
### AU 31/08/17

Europe	20,8
Zone Euro	14,3
Royaume-Uni	4,9
Suisse	1,6
Amérique du Nord	10,5
USA	10,5
Asie	9,1
Japon	8,1
Australie	1,1
Pays émergents	3,9
Asie Emergente	1,2
Global Emergent	2,6

\*en % de l'actif net

## EXPOSITION AUX MARCHÉS OBLIGATAIRES PAR ZONE GÉOGRAPHIQUE \*

### EVOLUTION SUR 6 MOIS



\*en contribution à la sensibilité

### AU 31/08/17

	Japon	Royaume Uni	USA	Zone Euro	Total
< 1 an				0,0	0,0
3-5 ans		0,1	0,1		0,2
5-7 ans				0,4	0,4
7-10 ans	1,5		1,0	-0,1	2,4
10-15 ans				0,1	0,1
>15 ans			0,1	0,0	0,1
Total	1,5	0,1	1,1	0,6	3,3

\*en contribution à la sensibilité

## CLASSE D' ACTIONS: I (EUR)

### FRAIS ET CODES

Frais globaux	0,60%
Commission de souscription max	-
Commission de rachat	-
Commission de surperformance % :	20,0%
Minimum d'investissement	-
VL (31/08/2017)	11 212,77 EUR

### GESTION

Société de Gestion : NATIXIS ASSET MANAGEMENT

#### Gestionnaire Financier

Natixis Asset Management propose une expertise largement diversifiée sur toutes les classes d'actifs principalement libellées en euros et dans d'autres devises.

Dans des marchés durablement volatils et dont les tendances se sont épuisées, les équipes de Seeyond, le pôle d'expertise en gestions de volatilité et de produits structurés de Natixis Asset Management, sont convaincus qu'il est plus efficace d'exploiter la volatilité des marchés pour dégager de la valeur, plutôt que des prévisions de rendement qui sont parfois erronées et souvent instables. Elles cherchent ainsi à utiliser la variabilité et la dispersion des marchés pour générer de la valeur et se concentrent également sur la gestion du risque pour construire des portefeuilles adaptés à un environnement devenu plus complexe. Avec 35 collaborateurs, ce pôle gère 15.86 Md€ d'encours au 30.06.2017.

Siège social : Paris  
Fondé : 1984

Actifs sous gestion (milliards) : US \$ 419.12 / € 367.46 (30/06/2017)

### Gérants de portefeuille

Stéphanie Bigou : a débuté sa carrière dans la finance en 1998 ; a rejoint Natixis AM en 2006 ; gère le compartiment depuis 2008 ; DEA de Mathématiques Financières et Magistère d'Economiste-Statisticien, Université de Toulouse.

Didier Jauneaux : a débuté sa carrière dans la finance chez BPCE en 1983 ; gère le compartiment depuis 2005 ; Certificat des marchés financiers, CNAM.

Frank Trividic : a débuté sa carrière dans la finance en 1993 ; a rejoint NAM en 1999 ; est responsable du service ; Diplômé Master spécialisé en Finance Intern (HEC) et DEA.

## INFORMATIONS

### Questions sur le prospectus

E-mail : nam-service-clients@am.natixis.com

## Croissance d'une somme de 10 000

Le graphique compare la croissance d'un placement de 10 000 d'un fonds à celle de l'indice. La performance totale n'est pas corrigée des commissions de vente ou des incidences fiscales, mais est ajustée afin de refléter les frais courants effectifs du fonds, et suppose le réinvestissement des dividendes et des plus-values. En cas d'ajustement, les commissions de vente réduiraient la performance indiquée. L'indice est un portefeuille non géré de titres spécifiques dans lequel il est impossible d'investir directement. L'indice ne reflète ni les frais d'entrée ni les frais courants. Le portefeuille d'un fonds peut différer de manière significative des titres de l'indice. L'indice est choisi par le gestionnaire du fonds.

## Profil de risque

L'indicateur de risque et de rendement, présenté sous la forme d'une échelle allant de 1 à 7 correspondant à des niveaux de risques et de rendements croissants, vous permet d'appréhender le potentiel de performance d'un OPCVM par rapport au risque qu'il présente. La méthodologie générale du calcul de cet indicateur réglementaire s'appuie sur la volatilité historique annualisée de l'OPCVM calculé à partir des rendements hebdomadaires sur une période de 5 ans. Contrôlé périodiquement cet indicateur peut évoluer.

## Statistiques sur le portefeuille

### Volatilité

Amplitude de variation d'un titre, d'un fonds, d'un marché ou d'un indice sur une période donnée. Une volatilité élevée signifie que le cours du titre varie de façon importante, et donc que le risque associé à la valeur est grand.

### Ratio d'information

Indicateur de la surperformance dégagée par le gérant (par rapport à son indice de référence), compte tenu du risque supplémentaire pris par le gérant par rapport à ce même indice (Tracking Error du fonds). Plus il est élevé, meilleur est le fonds.

### Tracking Error

Mesure du risque relatif pris par un fonds par rapport à son indice de référence.

### Ratio de sharpe

Indicateur de la surperformance d'un produit par rapport à un taux sans risque, compte tenu du risque pris (volatilité du produit). Plus il est élevé, meilleur est le fonds.

### Sensibilité

Indicateur du risque de taux lié à une obligation, la sensibilité indique la variation de valeur d'une obligation en fonction de l'évolution des taux d'intérêts. A noter : la sensibilité varie en sens inverse des taux d'intérêt. Ex : pour une sensibilité de 5, si les taux d'intérêt baissent de 1%, la valeur de l'obligation augmente de 5%.

### Couverture

Le gérant initie des opérations sur instruments financiers qui permettent de prémunir les actifs sous-jacents des fluctuations des marchés.

### Exposition

Le gérant initie des opérations sur instruments financiers qui permettent d'exposer plus amplement les actifs sous-jacents aux fluctuations des marchés.

© 2017 Morningstar, Inc. Tous droits réservés.

Les informations contenues dans les présentes : (1) appartiennent à Morningstar et/ou ses fournisseurs d'informations; (2) ne peuvent être ni reproduites, ni redistribuées; (3) sont présentées sans garantie d'exactitude, d'exhaustivité ou d'actualité.

Ni Morningstar ni ses fournisseurs d'informations ne pourront être tenus pour responsables de tout dommage ou perte résultant de l'utilisation de ces données.

Les performances passées ne garantissent pas les résultats futurs.

La notation Morningstar s'applique aux fonds disposant d'au moins 3 ans d'historique. Elle tient compte des frais de souscription, du rendement sans risque et de la volatilité du fonds afin de calculer pour chaque fonds son ratio MRAR (Morningstar Risk Adjust Return). Les fonds sont classés ensuite par ordre décroissant de MRAR : les 10 premiers pourcents reçoivent 5 étoiles, les 22,5% suivants 4 étoiles, les 35% suivants 3 étoiles, 22,5% suivants 2 étoiles, les 10% derniers reçoivent 1 étoile. Les fonds sont classés au sein de 180 catégories européennes.

## Risques spécifiques

Les risques spécifiques associés à l'investissement dans le Compartiment sont ceux liés aux éléments suivants :

- perte de capital,
- titres de créance,
- variation des taux d'intérêt,
- crédit,
- contrepartie,
- actions,
- effet de levier,
- taux de change,
- concentration géographique,
- modifications des lois et/ou des régimes fiscaux,
- instruments financiers dérivés,
- marchés émergents.

Le Risque d'Exposition Globale est géré à partir de la méthode du « calcul de l'engagement » décrite à la rubrique « Utilisation des Produits Dérivés, Techniques Spéciales d'Investissements et de Couverture » - « Risque d'Exposition Globale » du prospectus.

Pour une description complète de ces risques, veuillez-vous reporter au chapitre intitulé « Principaux Risques » du prospectus qui décrit également les autres risques liés à un investissement dans le Compartiment.

Le fonds est un compartiment de Natixis AM Funds, société d'investissement à capital variable de droit luxembourgeois agréée par l'autorité de tutelle (la CSSF) comme OPCVM, domiciliée 5, allée Scheffer L-2520 Luxembourg 177509.

Natixis Asset Management, filiale de Natixis Global Asset Management, est un gérant d'actifs français agréé par l'Autorité des Marchés Financiers (N° GP90009).

La distribution de ce document peut être limitée dans certains pays. Le fonds ne peut pas être vendu dans toutes les juridictions ; l'autorité de tutelle locale peut limiter l'offre et la vente de ses actions exclusivement à certains types d'investisseurs.

Le traitement fiscal de la détention, de l'acquisition et de la cession des actions ou parts du fonds dépend du statut ou du traitement fiscal de chaque investisseur, et peut changer. Veuillez consulter votre conseiller financier si vous avez des questions. Il est de la responsabilité de votre conseiller financier de s'assurer que l'offre et la vente des actions du fonds sont conformes aux lois nationales en vigueur.

Le présent document n'est fourni qu'à titre d'information. Les thèmes et processus d'investissement, ainsi que les participations et les caractéristiques du portefeuille, sont valides à la date indiquée et peuvent être modifiés. Les références faites à un classement, une note ou une récompense ne sont pas une garantie des performances futures et fluctuent au fil du temps. Le présent document n'est pas un prospectus et ne constitue pas une offre d'actions. Les informations du présent document peuvent être ponctuellement mises à jour et peuvent être différentes des informations des versions antérieures ou futures du présent document.

Pour de plus amples informations concernant ce fonds, y compris les frais, dépenses et risques, veuillez contacter votre conseiller financier pour obtenir gratuitement un prospectus complet, un document « Informations clés pour l'investisseur », une copie des Statuts, les rapports semestriels et annuels et/ou d'autres documents et traductions inhérents à votre juridiction. Pour identifier un conseiller financier dans votre juridiction, veuillez contacter [nam-service-clients@am.natixis.com](mailto:nam-service-clients@am.natixis.com).

Si le fonds est enregistré dans votre juridiction, ces documents sont également disponibles gratuitement dans les bureaux de Natixis Asset Management ([www.nam.natixis.com](http://www.nam.natixis.com)) et des agents payeurs/représentants indiqués ci-après.

France : CACEIS Bank, 1-3, Place Valhubert 75013 PARIS

Allemagne : CACEIS Bank Deutschland GmbH, Liiienthalallee 34 - 36, D-80939 München, Deutschland

Angleterre : SOCIÉTÉ GÉNÉRALE LONDON BRANCH, SOCIÉTÉ GÉNÉRALE SECURITIES SERVICES CUSTODY LONDON, 9th Floor Exchange House 12 Primrose Street, EC2A 2EG Londres UK

Autriche : RAIFFEISEN BANK INTERNATIONAL AG, Am Stadtpark 9, A-1030 Vienna, Autriche

Belgique : CACEIS Belgium SA, Avenue du Port 86 C b320 B-1000 Bruxelles

Italie : STATE STREET Bank S.P.A., Via Ferrante Aporti, 10 20125 Milano ALL FUNDS Bank S.A, Via Santa Margherita 7, 20121 Milano

Luxembourg : CACEIS BANK Luxembourg, 5, allée Scheffer L-2520 Luxembourg Grand-Duché du Luxembourg

Pays-Bas : CACEIS Netherlands N.V., De Ruyterkade 6-i 1013 AA Amsterdam

Suisse : RBC Investor Services Bank S.A., Esch-sur-Alzette, Zurich Branch, Badenerstrasse 567, P.O. Box 101, CH-8048 Zurich

Distribué aux clients professionnels dans le centre financier international de Dubaï (DIFC) par NGAM Middle East, succursale de NGAM UK Limited, société réglementée par la DFSA. Les produits et services financiers associés ne sont proposés qu'aux personnes disposant d'une expérience et de connaissances financières suffisantes pour intervenir sur les marchés financiers du DIFC et appartenant à la catégorie des « clients professionnels » définie par la DFSA.

Singapour : Les fonds sélectionnés sont enregistrés à des fins de distribution conformément aux articles 304 et 305 du Chapitre 289 du Securities and Futures Act de Singapour, et le prospectus ainsi que le document intitulé « Informations importantes à l'intention des investisseurs de Singapour » doivent systématiquement accompagner le présent document. Émis par NGAM Singapour (nom enregistré sous le no 53102724D), une division de Natixis Asset Management Asia Limited (société enregistrée sous le no 199801044D), autorisée par l'autorité monétaire de Singapour à fournir des services de gestion de fonds à Singapour.

Utilisation approuvée au Royaume-Uni par NGAM UK Limited (One Carter Lane, London EC4R 2YA) société agréée et réglementée par la Financial Conduct Authority.